

ภาคผนวก ข4
เอกสารตรวจสอบข้อเท็จจริงของระบบระบายน้ำ
ระหว่างเดือนกรกฎาคม-ธันวาคม พ.ศ. 2567

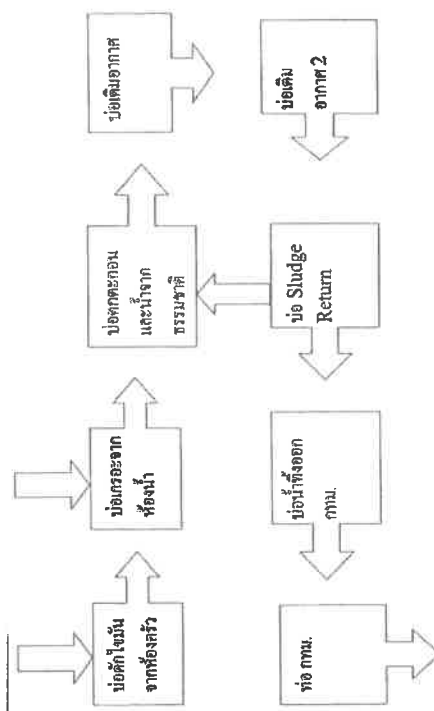


แบบฉบับที่ก้าวกระโดดของสถิติและข้อมูลซึ่งแสดงผลการทำงานของระบบบำบัดน้ำเสีย
ของแหล่งกำเนิดมลพิษ

แหล่งกำเนิดของพืชเลี้ยงชีพเหล่านี้ 9/125 ของสุยฉวนวิวกี 68 ถนน ซุนมวีกี แขวงพระโขนงเหนือ เขตวัฒนา กรุงเทพมหานคร ไทพีท์ 02-391-4900 โทรสาร 02-391 4900 มี นิติบุคคลอาคารชุด ไอพี
ของสุยฉวนวิวกี 68 เป็นเจ้าของหรือที่ครอบครองแห่งกึ่งาโมเดิร์น ประกอบด้วยกิจการประเภทา การเกษตรอยู่ที่ยี่
ปองณาเทศน์ (สำมะ) 19572552 (4. มีมูลค่า 2552) ไป 9.6 ออกให้โดย กรุงเทพมหานคร และ
ไม่มี

ซึ่งมีแผนแสดงการทางนางจะระบบนำต้นเสีย ดังนี้

ได้จัดเก็บสถิติและข้อมูลแสดงผลการดำเนินงานระบบบำบัดน้ำเสียปรากฏตามตาราง ดังนี้



วัน เดือน ปี	สถิติและข้อมูลที่เกี่ยวข้องกับแหล่งกำเนิดมลพิษ														ลายมือชื่อ ผู้บันทึก
	XO.8					การทำงานของระบบบำบัดน้ำเสีย							ปริมาณ ตะกอน ส่วนเกิน ที่เกิดขึ้นจาก ระบบบำบัด น้ำเสียที่ นำไปกำจัด (ลบ.ม.)	ปัญหา อุปสรรค และ แนวทาง แก้ไข	
	ปริมาณ การใช้ไฟฟ้า ของระบบ บำบัดน้ำเสีย (หน่วย)	ปริมาณ น้ำใช้ ในภาค กิจกรรมของ แหล่งกำเนิด มลพิษ (ลบ.ม.)	ปริมาณ น้ำ เสียที่ เข้า ระบบ บำบัด น้ำเสีย (ลบ. ม.)	การระบาย น้ำทิ้งจาก ระบบ บำบัดน้ำเสีย (ระบาย/ ไม่ระบาย)	ปริมาณ สารเคมีหรือ สารตกค้าง ชีวภาพที่ใช้ (ชื่อ/ปริมาณ/ (สูตรหรือ กิโลกรัม)	ระบบบำบัด น้ำเสีย (ปกติ/ผิดปกติ)	เครื่อง สูบน้ำ (ปกติ/ ผิดปกติ)	เครื่องเติม อากาศ (ปกติ/ ผิดปกติ)	เครื่องกวน/ ผสมน้ำเสีย (ปกติ/ ผิดปกติ/ ไม่มี)	เครื่องกวน/ ผสมสารเคมี (ปกติ/ ผิดปกติ/ ไม่มี)	เครื่องสูบ ตะกอน (ปกติ/ ผิดปกติ)	อื่นๆ (ระบุ) (ปกติ/ ผิดปกติ)			
01/07/2567	3	11	8.8	ระบาย	ไม่มี	ปกติ	ปกติ	ปกติ	ไม่มี	ไม่มี	ปกติ	ไม่มี	ไม่มี	ปกติ	
02/07/2567	4	13	10.4	ระบาย	ไม่มี	ปกติ	ปกติ	ปกติ	ไม่มี	ไม่มี	ปกติ	ไม่มี	ไม่มี	ปกติ	
03/07/2567	4	13	10.4	ระบาย	ไม่มี	ปกติ	ปกติ	ปกติ	ไม่มี	ไม่มี	ปกติ	ไม่มี	ไม่มี	ปกติ	
04/07/2567	4	13	10.4	ระบาย	ไม่มี	ปกติ	ปกติ	ปกติ	ไม่มี	ไม่มี	ปกติ	ไม่มี	ไม่มี	ปกติ	
05/07/2567	4	11	11.6	ระบาย	ไม่มี	ปกติ	ปกติ	ปกติ	ไม่มี	ไม่มี	ปกติ	ไม่มี	ไม่มี	ปกติ	
06/07/2567	4	16	1.28	ระบาย	ไม่มี	ปกติ	ปกติ	ปกติ	ไม่มี	ไม่มี	ปกติ	ไม่มี	ไม่มี	ปกติ	
07/07/2567	4	13	10.4	ระบาย	ไม่มี	ปกติ	ปกติ	ปกติ	ไม่มี	ไม่มี	ปกติ	ไม่มี	ไม่มี	ปกติ	
08/07/2567	3	13	10.4	ระบาย	ไม่มี	ปกติ	ปกติ	ปกติ	ไม่มี	ไม่มี	ปกติ	ไม่มี	ไม่มี	ปกติ	
09/07/2567	4	14	11.2	ระบาย	ไม่มี	ปกติ	ปกติ	ปกติ	ไม่มี	ไม่มี	ปกติ	ไม่มี	ไม่มี	ปกติ	
10/07/2567	4	20	16	ระบาย	ไม่มี	ปกติ	ปกติ	ปกติ	ไม่มี	ไม่มี	ปกติ	ไม่มี	ไม่มี	ปกติ	
11/07/2567	4	17	15.2	ระบาย	ไม่มี	ปกติ	ปกติ	ปกติ	ไม่มี	ไม่มี	ปกติ	ไม่มี	ไม่มี	ปกติ	

[illegible]

๑.ให้กรอกลักษณะข้อสงสัยเฉพาะในกรณีที่มีสิทธิและข้อมูลอื่น ๆ ในแต่ละวัน
 ๒.ให้รายละเอียดระบบบันทึกข้อเสียที่มีการเกิดขึ้นเพื่อตรวจวัดคุณภาพน้ำทิ้งแบบอัตโนมัติทั้งหมดผล
 การตรวจวัดคุณภาพน้ำทิ้งทุกวันแยกตามพารามิเตอร์ที่ตรวจวัด และทำการสรุปผลเป็น
 สถิติและข้อมูลรายเดือน

ขอเรียนแจ้งหน่วยงานที่เกี่ยวข้องและบุคลากรข้างต้นเกี่ยวกับทุกประการ
([REDACTED]) ผู้จัดการสินค้าและการตลาด (สพ. สุภูมิวิท ๑๕)
เพื่อขออนุญาตนำเอกสารแนบส่งทางไปรษณีย์

.....

(.....)

{.....}

โปนุ่นพูดเล่นที่ หมดอายุ
ออกให้เลย.....

ผู้รับจ้างให้บริการกับนี้เสีย
(.....)

โปนุ่นพูดเล่นที่ หมดอายุ
ออกให้เลย.....

(4) แหล่งรองรับน้ำทิ้ง (ระบุ) ออกสู่บ่อสาธารณะกรุงเทพมหานคร

(5) วิธีจัดการตะกอนที่เกิดขึ้นจากกระบวนการบำบัดน้ำเสียและวิธีการกำจัด

3. สรุปผลการทำงานของระบบบำบัดน้ำเสียเป็นรายเดือน

(1) ปริมาณการใช้น้ำเพื่อกิจกรรมของแหล่งกำเนิดมลพิษ (ลบ.ม.)	122,000	หน่วย
(2) ปริมาณน้ำใช้ในเทกองกิจกรรมของแหล่งกำเนิดมลพิษ (ลบ.ม.)	502,000	ลบ.ม.
(3) ปริมาณน้ำเสียที่เข้าระบบบำบัดน้ำเสีย (ลบ.ม.)	390,080	ลบ.ม.
(4) การระบายน้ำทิ้งจากระบบบำบัดน้ำเสีย	[X] ระบายทุกวัน	
	[] ระบายบางวัน (ระบุจำนวนวันต่อสัปดาห์)	วัน
	[] ไม่ระบายเลย	
(5) ปริมาณสารเคมี หรือสารก่อกวนที่ใส่	ปริมาณ หน่วย	
1.	0.000 กิโลกรัม	

(6) การทำงานของระบบบำบัดน้ำเสีย

ระบบบำบัดน้ำเสีย	[X] ปกติ	[] ผิดปกติ
เครื่องสูบน้ำ	[X] ปกติ	[] ผิดปกติ
ระบบเติมอากาศ	[X] ปกติ	[] ผิดปกติ
เครื่องสูบลำโพง	[X] ปกติ	[] ผิดปกติ

(7) ปริมาณตะกอนสะสมที่เกิดขึ้นจากการระบบบำบัดน้ำเสียที่นำไปกำจัด

(8) ปัญหา อุปสรรค และแนวทางการแก้ไข

คำเตือน ๑. เจ้าของหรือผู้ประกอบการแหล่งกำเนิดมลพิษ ผู้ควบคุมระบบบำบัดน้ำเสีย หรือผู้จ้างให้บริการบำบัดน้ำเสียผู้ไม่ปฏิบัติตามเงื่อนไขข้อนี้ หรือผู้ไม่ปฏิบัติตามเงื่อนไขข้อนี้ หรือผู้ไม่ปฏิบัติตามเงื่อนไขข้อนี้

๒. ผู้ควบคุมระบบบำบัดน้ำเสียหรือผู้จ้างให้บริการบำบัดน้ำเสียผู้ไม่ปฏิบัติตามเงื่อนไขข้อนี้ หรือผู้ไม่ปฏิบัติตามเงื่อนไขข้อนี้ หรือผู้ไม่ปฏิบัติตามเงื่อนไขข้อนี้

โดยแสดงข้อความอันเป็นเท็จ ต้องระวางโทษจำคุกไม่เกินหนึ่งเดือน หรือปรับไม่เกินหนึ่งพันบาท หรือทั้งจำทั้งปรับตามมาตรา ๑๐๖

๓. ผู้ควบคุมระบบบำบัดน้ำเสียหรือผู้จ้างให้บริการบำบัดน้ำเสียผู้ไม่ปฏิบัติตามเงื่อนไขข้อนี้ หรือผู้ไม่ปฏิบัติตามเงื่อนไขข้อนี้ หรือผู้ไม่ปฏิบัติตามเงื่อนไขข้อนี้

โดยแสดงข้อความอันเป็นเท็จ ต้องระวางโทษจำคุกไม่เกินหนึ่งปี หรือปรับไม่เกินหนึ่งแสนบาท หรือทั้งจำทั้งปรับตามมาตรา ๑๐๗

รายงานสรุปผลการทำงานของระบบบำบัดน้ำเสีย

ชื่อแหล่งกำเนิดมลพิษ : นิติบุคคลอาหารชุด โป๊ฟ สุขุมวิท 65

แหล่งกำเนิดมลพิษ ตั้งอยู่เลขที่ : 9 หมู่ที่ : ๑๑๑ สุขุมวิท 65

ถนน : สุขุมวิท แขวง/ตำบล : พระโขนงเหนือ เขต/ตำบล : เขตวัฒนา

จังหวัด : กรุงเทพมหานคร โทรศัพท์ : 023914400 โทรสาร : 023914901

มี : เป็นเจ้าของหรือผู้ครอบครองแหล่งกำเนิดมลพิษ

ประกอบกิจการประเภท : อาหารชุด

ประเภทย่อย : ประเภท ข ตั้งแต่ 100 ห้องแค้มป์ถึง 500 จำนวนห้อง : 124

สังกัด : อื่นๆ

ใบอนุญาตเลขที่ (ถมี) : 14/2553 ออกให้โดย : สำนักงานที่ดินกรุงเทพมหานคร สาขพระโขนง หมดอายุ :

ในการนี้ ขอรายงานสรุปผลการทำงานของระบบบำบัดน้ำเสีย ของแหล่งกำเนิดมลพิษสำหรับ เดือน กรกฎาคม พ.ศ. 2567

ตามที่ได้นำมาตรวจ 80 แห่งพระราชบัญญัติสิ่งแวดล้อมและรักษาคุณภาพสิ่งแวดล้อมแห่งชาติ พ.ศ. 2535 ในฐานะ

ลงชื่อ นายยุทธ ราชโกล ธีมนอน เจ้าของหรือผู้ครอบครองแหล่งกำเนิดมลพิษ

ลงชื่อ _____ ผู้ควบคุมระบบบำบัดน้ำเสีย

ใบอนุญาตเลขที่ _____ หมดอายุ _____

ออกให้โดย _____

ใบอนุญาตเลขที่ _____ หมดอายุ _____

ออกให้โดย _____

ผู้รับจ้างให้บริการบำบัดน้ำเสีย

หมดอายุ _____

ออกให้โดย _____

ผู้รับจ้างให้บริการบำบัดน้ำเสีย

หมดอายุ _____

ออกให้โดย _____

ผู้รับจ้างให้บริการบำบัดน้ำเสีย

หมดอายุ _____

ออกให้โดย _____

ผู้รับจ้างให้บริการบำบัดน้ำเสีย

หมดอายุ _____

ออกให้โดย _____

ผู้รับจ้างให้บริการบำบัดน้ำเสีย

หมดอายุ _____

ออกให้โดย _____

ผู้รับจ้างให้บริการบำบัดน้ำเสีย

หมดอายุ _____

ออกให้โดย _____

ผู้รับจ้างให้บริการบำบัดน้ำเสีย

หมดอายุ _____

ออกให้โดย _____

ผู้รับจ้างให้บริการบำบัดน้ำเสีย

หมดอายุ _____

ออกให้โดย _____

ผู้รับจ้างให้บริการบำบัดน้ำเสีย

หมดอายุ _____

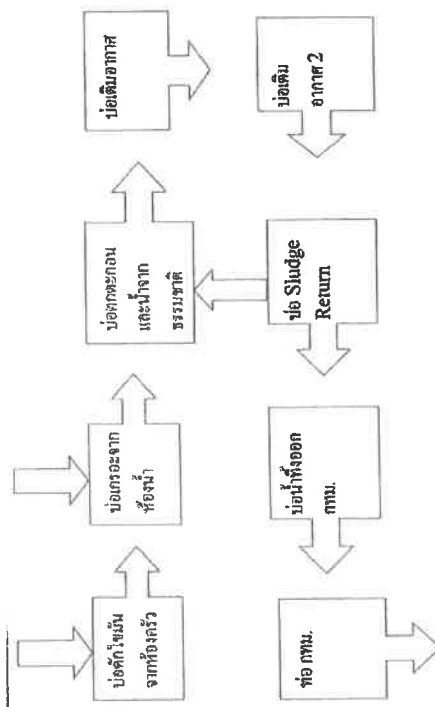
ออกให้โดย _____

แบบ ทส. ๑

แบบบันทึกการละเอียดของสถิติและข้อมูลแสดงผลการทำงานของระบบบำบัดน้ำเสีย
ของแหล่งกำเนิดมลพิษ

แหล่งกำเนิดมลพิษที่อยู่เลขที่ 9/125 ซอยสุขุมวิท ๑5 ถนน สุขุมวิท แขวงพระโขนงเหนือ เขตวัฒนา
จังหวัด กรุงเทพมหานคร โทรศัพท์ 02-391-4900 โทรสาร 02-391 4901 มี นิติบุคคลอาคารชุด โฮที
สุขุมวิท ๑5 เป็นเจ้าของหรือผู้ครอบครองหลังกำเนิดมลพิษ ประกอบกิจการประเภท อาคารชุดอยู่อาศัย
ใบอนุญาตเลขที่ (ถ้ามี) 105/2552.14 มีวันหมด 2552.11.๑๑ ออกให้โดย กรุงเทพมหานคร และ
สิ่งแวดล้อม หมดอายุ ไม่มี
ซึ่งมีแผนแสดงการทำงานของระบบบำบัดน้ำเสีย ดังนี้

ได้รื้อเก็บสถิติและข้อมูลแสดงผลการทำงานของระบบบำบัดน้ำเสียไปจากตามตาราง ดังนี้



วัน เดือน ปี	สถิติและข้อมูลที่ได้จากแหล่งกำเนิดมลพิษ													ลายมือชื่อ ผู้บันทึก	
	ปริมาณ การใช้ไฟฟ้า ของระบบ บำบัดน้ำเสีย (หน่วย)	ปริมาณ น้ำใช้ ในทุก กิจกรรมของ แหล่งกำเนิด มลพิษ (ลบ.ม.)	ปริมาณ น้ำเสีย ที่ เข้า ระบบ บำบัด น้ำเสีย (ลบ. ม.)	การระบาย น้ำทิ้งจาก ระบบ บำบัดน้ำเสีย (ระบาย/ ไม่ระบาย)	ปริมาณ สารเคมีหรือ สารสกัด ชีวภาพที่ใช้ (ชื่อปริมาณ) (ลิตรหรือ กิโลกรัม)	การทำงานของระบบบำบัดน้ำเสีย							ปริมาณ ตะกอน ส่วนเกิน ที่เกิดขึ้นจาก ระบบบำบัด น้ำเสียที่ นำไปกำจัด (ลบ.ม.)		ปัญหา อุปสรรค และ แนวทาง แก้ไข
						ระบบบำบัด น้ำเสีย (ปกติ/ผิดปกติ)	เครื่อง สูบน้ำ (ปกติ/ ผิดปกติ)	เครื่องเติม อากาศ (ปกติ/ ผิดปกติ)	เครื่องกวน ผสมน้ำเสีย (ปกติ/ ผิดปกติ) (ไม่มี)	เครื่องกวน ผสมสารเคมี (ปกติ/ ผิดปกติ) (ไม่มี)	เครื่องสูบ ตะกอน (ปกติ/ ผิดปกติ)	อื่นๆ (ระบุ) (ปกติ/ ผิดปกติ)			
01/08/2567	4	23	19.4	ร.บ.บ.	ไม่มี	ปกติ	ปกติ	ปกติ	ไม่มี	ไม่มี	ปกติ	ไม่มี	ไม่มี	ไม่มี	ปกติ
02/08/2567	4	12	9.6	ร.บ.บ.	ไม่มี	ปกติ	ปกติ	ปกติ	ไม่มี	ไม่มี	ปกติ	ไม่มี	ไม่มี	ไม่มี	ปกติ
03/08/2567	4	13	10.4	ร.บ.บ.	ไม่มี	ปกติ	ปกติ	ปกติ	ไม่มี	ไม่มี	ปกติ	ไม่มี	ไม่มี	ไม่มี	ปกติ
04/08/2567	4	18	14.4	ร.บ.บ.	ไม่มี	ปกติ	ปกติ	ปกติ	ไม่มี	ไม่มี	ปกติ	ไม่มี	ไม่มี	ไม่มี	ปกติ
05/08/2567	3	20	16	ร.บ.บ.	ไม่มี	ปกติ	ปกติ	ปกติ	ไม่มี	ไม่มี	ปกติ	ไม่มี	ไม่มี	ไม่มี	ปกติ
06/08/2567	4	14	11.2	ร.บ.บ.	ไม่มี	ปกติ	ปกติ	ปกติ	ไม่มี	ไม่มี	ปกติ	ไม่มี	ไม่มี	ไม่มี	ปกติ
07/08/2567	4	14	11.2	ร.บ.บ.	ไม่มี	ปกติ	ปกติ	ปกติ	ไม่มี	ไม่มี	ปกติ	ไม่มี	ไม่มี	ไม่มี	ปกติ
08/08/2567	4	13	10.4	ร.บ.บ.	ไม่มี	ปกติ	ปกติ	ปกติ	ไม่มี	ไม่มี	ปกติ	ไม่มี	ไม่มี	ไม่มี	ปกติ
09/08/2567	4	13	10.4	ร.บ.บ.	ไม่มี	ปกติ	ปกติ	ปกติ	ไม่มี	ไม่มี	ปกติ	ไม่มี	ไม่มี	ไม่มี	ปกติ
10/08/2567	4	14	11.2	ร.บ.บ.	ไม่มี	ปกติ	ปกติ	ปกติ	ไม่มี	ไม่มี	ปกติ	ไม่มี	ไม่มี	ไม่มี	ปกติ
11/08/2567	4	14	11.2	ร.บ.บ.	ไม่มี	ปกติ	ปกติ	ปกติ	ไม่มี	ไม่มี	ปกติ	ไม่มี	ไม่มี	ไม่มี	ปกติ

๑. ให้ออกสถิติและข้อมูลเฉพาะในกรณีที่มีสถิติและข้อมูลนั้น ๆ ในแต่ละวัน
๒. ในกรณีงบประมาณปีต้นๆ เสียซึ่งมีการติดตั้งเครื่องวัดจากภาพหนึ่งถึงแบบอัตโนมัติในการตรวจวัดจากภาพทั้งทุกวันแยกตามพารามิเตอร์ที่ตรวจวัด และทำการสรุปผลเป็นสถิติและข้อมูลรายเดือน

ขอเรียนว่ากรมบัญชีกลางได้มีคำสั่งให้ยกเลิกการ
 (นายภูผา วัฒนาพร)
 (ผู้จัดการสินค้าคงคลัง) ๒๐๖๖

ผู้ควบคุมระบบนำทางเสียง

ไปธนาคารเลขที่ หมายเลข
 ออกให้โดย
 (.....)
 ไปธนาคารเลขที่ หมายเลข
 ออกให้โดย

[illegible]

(4) แหล่งรองรับน้ำทิ้ง (ระบุ) ระบายสู่บ่อสาธารณะกรุงเทพมหานคร

(5) วิธีจัดการตะกอนที่เกิดขึ้นจากกระบวนการบำบัดน้ำเสียและวิธีการกำจัด

3. สรุปผลการดำเนินงานของระบบบำบัดน้ำเสียเป็นรายเดือน

(1) ปริมาณการไหลเข้าของระบบบำบัดน้ำเสีย (พ.ม)	120.000	หน่วย
(2) ปริมาณน้ำใช้ในทุกกิจกรรมของแหล่งกำเนิดมลพิษ (ลบ.ม.)	416.000	ลบ.ม.
(3) ปริมาณน้ำเสียที่เข้าระบบบำบัดน้ำเสีย (ลบ.ม.)	322.600	ลบ.ม.
(4) การระบายน้ำทิ้งจากระบบบำบัดน้ำเสีย	[X]	ระบายทุกวัน
	[]	ระบายบางวัน (ระบุจำนวนวันที่ระบาย)
	[]	ไม่ระบายเลย

(5) ปริมาณสารเคมี หรือสารสกัดชีวภาพที่ใช้

1.	ปริมาณ	หน่วย
	0.000	กิโลกรัม

(6) การทำงานของระบบบำบัดน้ำเสีย

ระบบบำบัดน้ำเสีย	[X]	ปกติ	[]	ผิดปกติ
เครื่องสูบน้ำ	[X]	ปกติ	[]	ผิดปกติ
ระบบเติมอากาศ	[X]	ปกติ	[]	ผิดปกติ
เครื่องสูบละกอน	[X]	ปกติ	[]	ผิดปกติ

(7) ปริมาณตะกอนส่วนเกินที่เกิดขึ้นจากการระบบบำบัดน้ำเสียที่นำไปกำจัด

(8) ปัญหา อุปสรรค และแนวทางแก้ไข

- คำเตือน ๑. เจ้าของหรือผู้ครอบครองแหล่งกำเนิดมลพิษ ผู้ควบคุมระบบบำบัดน้ำเสีย หรือผู้รับจ้างให้บริการบำบัดน้ำเสียผู้ใดไม่ปฏิบัติตามข้อนี้ ข้อมูล หรือไม่ทำบันทึกหรือรายงานตามมาตรา ๘๐ ต้องระวางโทษจำคุกไม่เกินหนึ่งเดือน หรือปรับไม่เกินหนึ่งหมื่นบาท หรือทั้งจำทั้งปรับตามมาตรา ๑๐๖
๒. ผู้ควบคุมระบบบำบัดน้ำเสียหรือผู้รับจ้างให้บริการบำบัดน้ำเสียผู้ใดทำบันทึกหรือรายงานโดยแสดงข้อความอันเป็นเท็จ ต้องระวางโทษจำคุกไม่เกินหนึ่งปี หรือปรับไม่เกินหนึ่งแสนบาท หรือทั้งจำทั้งปรับตามมาตรา ๑๐๗

รายงานสรุปผลการดำเนินงานของระบบบำบัดน้ำเสีย

ชื่อแหล่งกำเนิดมลพิษ : นิติบุคคลอาคารชุด ไลฟ์ สุภาวิที 65

แหล่งกำเนิดมลพิษ ตั้งอยู่เลขที่ : 9	หมู่ที่ : ๑๐๖	เลขที่ : ๑๐๖
ถนน : สุขุมวิท	แขวง/ตำบล : พระโขนงเหนือ	เขต/ตำบล : เขตวัฒนา
จังหวัด : กรุงเทพมหานคร	โทรศัพท์ : 023914400	โทรสาร : 023914901
มี : เป็นเจ้าของหรือผู้ครอบครองแหล่งกำเนิดมลพิษ		

ประกอบกิจการประเภท : อาคารชุด

ประเภทย่อย : ประเภท ข ตั้งแต่ 100 ห้องแต่ไม่ถึง 500 จำนวนห้อง : 124

สังกัด : อื่นๆ

ใบอนุญาตเลขที่ (ถ้ามี) : 14/2553 ออกให้โดย : สำนักงานที่ดินกรุงเทพมหานคร สาขพระโขนง หมายเลข :

ในการนี้ ขอรายงานสรุปผลการดำเนินงานของระบบบำบัดน้ำเสีย ของแหล่งกำเนิดมลพิษสำหรับ เดือน สิงหาคม พ.ศ. 2567

ตามที่ได้นำมาตรา 80 แห่งพระราชบัญญัติส่งเสริมและรักษาคุณภาพสิ่งแวดล้อมแห่งชาติ พ.ศ. 2535 ในฐานะ

ลงชื่อ นายอนุชา ราฟาเอล ซิมอน เจ้าของหรือผู้ครอบครองแหล่งกำเนิดมลพิษ

ลงชื่อ  ผู้ควบคุมระบบบำบัดน้ำเสีย
ใบอนุญาตเลขที่ _____ หมายเลข _____
ออกให้โดย _____

ลงชื่อ _____ ผู้รับจ้างให้บริการบำบัดน้ำเสีย
ใบอนุญาตเลขที่ _____ หมายเลข _____
ออกให้โดย _____

2. ข้อมูลเกี่ยวกับระบบน้ำเสีย และแหล่งรองรับน้ำทิ้ง

(1) ประเภท / ชนิดของระบบบำบัดน้ำเสีย

1. ระบบบำบัดน้ำเสียแบบแยกที่เวดจ์สไลด์ (Activated Sludge Process) ความสามารถในการบำบัดน้ำเสีย 0.00 ลบ.ม./วัน

(2) การทำงานของระบบบำบัดน้ำเสีย

[] แบบต่อเนื่อง ชั่วโมง/วัน

[X] แบบไม่ต่อเนื่อง (ระบุ) 18 ชม./วัน

(3) อุปกรณ์และเครื่องมือที่ใช้ในระบบบำบัดน้ำเสีย

[X] เครื่องสูบน้ำ [X] ระบบเติมอากาศ

[] เครื่องยก/ผสมน้ำเสีย [] เครื่องกวน/ผสมสารเคมี

[X] เครื่องสูบละกอน [] อื่นๆ

[] อื่นๆ

[] อื่นๆ

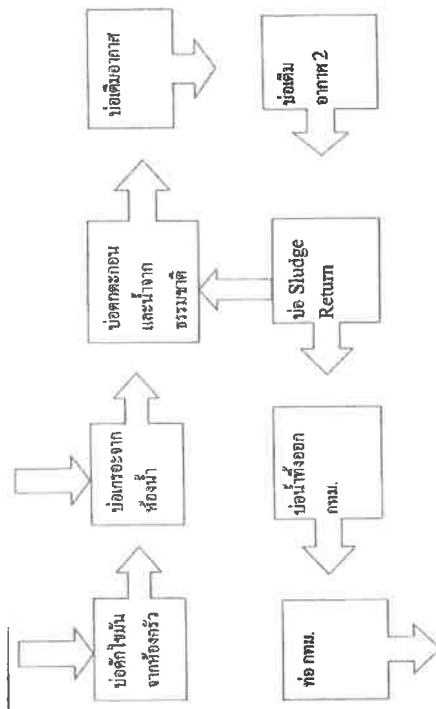
แบบ ทส. ๑

แบบบันทึกการละเอียดของสถิติและข้อมูลซึ่งแสดงผลการทำงานของระบบบำบัดน้ำเสีย
ของแหล่งกำเนิดมลพิษ

แหล่งกำเนิดมลพิษตั้งอยู่เลขที่ ๙/125 ซอยสุขุมวิท ๕5 ถนน สุขุมวิท แขวงพระโขนงเหนือ เขตวัฒนา
จังหวัด กรุงเทพมหานคร โทรศัพท์ 02-391-4900 โทรสาร 02-391 4901 มี ใบอนุญาตอาคารชุด ไฮที
สุขุมวิท ๕5 เป็นเจ้าของหรือผู้ครอบครองหลังกำเนิดมลพิษ ประกอบกิจการประเภท อาคารชุดอยู่อาศัย
ใบอนุญาตเลขที่ (ถ้ายี่), 195/2552 (4 มีนาคม 2552) ไม่ ออกให้โดย กรุงเทพมหานคร และ
สิ่งแวดล้อม หมดอายุ ไม่มี

ซึ่งมีแผนผังแสดงการทำงานระบบบำบัดน้ำเสีย ดังนี้

ได้จัดเก็บสถิติและข้อมูลแสดงผลการทำงานของระบบบำบัดน้ำเสียปรากฏตามตาราง ดังนี้



สถิติและข้อมูลที่เก็บจากแหล่งกำเนิดมลพิษ

วัน เดือน ปี		สถิติและข้อมูลที่เกี่ยวข้องจากแหล่งกำเนิดมลพิษ													ลายมือชื่อ ผู้บันทึก	
		๒๐-๘					การทำงานของระบบบำบัดน้ำเสีย							ปริมาณ ตะกอน ส่วนเกิน		ปัญหา อุปสรรค และ แนวทาง แก้ไข
		ปริมาณ การใช้น้ำ ของระบบ บำบัดน้ำเสีย (หน่วย)	ปริมาณ น้ำใช้ ใน กิจกรรมของ แหล่งกำเนิด มลพิษ (ลบ.ม.)	ปริมาณ น้ำ เสีย ที่ เข้า ระบบ บำบัด น้ำเสีย (ลบ. ม.)	การระบาย น้ำทิ้งจาก ระบบ บำบัดน้ำเสีย (ระบาย/ ไม่ระบาย)	ปริมาณ สารเคมีหรือ สารสกัด ชีวภาพที่ใช้ (ชื่อ/ปริมาณ) (ลิตรหรือ กิโลกรัม)	ระบบบำบัด น้ำเสีย (ปกติ/ผิดปกติ)	เครื่อง สูบน้ำ (ปกติ/ ผิดปกติ)	เครื่องเติม อากาศ (ปกติ/ ผิดปกติ)	เครื่องกวน ผสมน้ำเสีย (ปกติ/ ผิดปกติ) (ไม่มี)	เครื่องกวน ตะกอน (ปกติ/ ผิดปกติ) (ไม่มี)	เครื่องสูบ ตะกอน (ปกติ/ ผิดปกติ)	อื่นๆ (ระบุ) (ปกติ/ ผิดปกติ)			
01/09/2567	4	15	12	ระบาย	ไม่มี	ปกติ	ปกติ	ปกติ	ไม่มี	ไม่มี	ปกติ	ไม่มี	ไม่มี	ไม่มี	ไม่มี	
02/09/2567	4	16	12.8	ระบาย	ไม่มี	ปกติ	ปกติ	ปกติ	ไม่มี	ไม่มี	ปกติ	ไม่มี	ไม่มี	ไม่มี	ไม่มี	
03/09/2567	4	15	12	ระบาย	ไม่มี	ปกติ	ปกติ	ปกติ	ไม่มี	ไม่มี	ปกติ	ไม่มี	ไม่มี	ไม่มี	ไม่มี	
04/09/2567	4	18	14.4	ระบาย	ไม่มี	ปกติ	ปกติ	ปกติ	ไม่มี	ไม่มี	ปกติ	ไม่มี	ไม่มี	ไม่มี	ไม่มี	
05/09/2567	4	12	9.6	ระบาย	ไม่มี	ปกติ	ปกติ	ปกติ	ไม่มี	ไม่มี	ปกติ	ไม่มี	ไม่มี	ไม่มี	ไม่มี	
06/09/2567	4	13	12	ระบาย	ไม่มี	ปกติ	ปกติ	ปกติ	ไม่มี	ไม่มี	ปกติ	ไม่มี	ไม่มี	ไม่มี	ไม่มี	
07/09/2567	3	14	11.2	ระบาย	ไม่มี	ปกติ	ปกติ	ปกติ	ไม่มี	ไม่มี	ปกติ	ไม่มี	ไม่มี	ไม่มี	ไม่มี	
08/09/2567	4	13	10.4	ระบาย	ไม่มี	ปกติ	ปกติ	ปกติ	ไม่มี	ไม่มี	ปกติ	ไม่มี	ไม่มี	ไม่มี	ไม่มี	
09/09/2567	4	13	10.4	ระบาย	ไม่มี	ปกติ	ปกติ	ปกติ	ไม่มี	ไม่มี	ปกติ	ไม่มี	ไม่มี	ไม่มี	ไม่มี	
10/09/2567	4	13	10.4	ระบาย	ไม่มี	ปกติ	ปกติ	ปกติ	ไม่มี	ไม่มี	ปกติ	ไม่มี	ไม่มี	ไม่มี	ไม่มี	
11/09/2567	3	16	12.8	ระบาย	ไม่มี	ปกติ	ปกติ	ปกติ	ไม่มี	ไม่มี	ปกติ	ไม่มี	ไม่มี	ไม่มี	ไม่มี	

12/09/2567	4	16	12.4	ร.บ.พ	ไม่พบ	ปกติ	ปกติ	ปกติ	ปกติ	ปกติ	ปกติ	ปกติ	ปกติ	ปกติ	ปกติ
13/09/2567	3	13	10.4	ร.บ.พ	ไม่พบ	ปกติ	ปกติ	ปกติ	ปกติ	ปกติ	ปกติ	ปกติ	ปกติ	ปกติ	ปกติ
14/09/2567	4	16	12.8	ร.บ.พ	ไม่พบ	ปกติ	ปกติ	ปกติ	ปกติ	ปกติ	ปกติ	ปกติ	ปกติ	ปกติ	ปกติ
15/09/2567	4	16	12	ร.บ.พ	ไม่พบ	ปกติ	ปกติ	ปกติ	ปกติ	ปกติ	ปกติ	ปกติ	ปกติ	ปกติ	ปกติ
16/09/2567	4	12	9.6	ร.บ.พ	ไม่พบ	ปกติ	ปกติ	ปกติ	ปกติ	ปกติ	ปกติ	ปกติ	ปกติ	ปกติ	ปกติ
17/09/2567	4	93	7.4	ร.บ.พ	ไม่พบ	ปกติ	ปกติ	ปกติ	ปกติ	ปกติ	ปกติ	ปกติ	ปกติ	ปกติ	ปกติ
18/09/2567	4	13	10.4	ร.บ.พ	ไม่พบ	ปกติ	ปกติ	ปกติ	ปกติ	ปกติ	ปกติ	ปกติ	ปกติ	ปกติ	ปกติ
19/09/2567	4	12	9.6	ร.บ.พ	ไม่พบ	ปกติ	ปกติ	ปกติ	ปกติ	ปกติ	ปกติ	ปกติ	ปกติ	ปกติ	ปกติ
20/09/2567	3	17	19.6	ร.บ.พ	ไม่พบ	ปกติ	ปกติ	ปกติ	ปกติ	ปกติ	ปกติ	ปกติ	ปกติ	ปกติ	ปกติ
21/09/2567	5	16	12.4	ร.บ.พ	ไม่พบ	ปกติ	ปกติ	ปกติ	ปกติ	ปกติ	ปกติ	ปกติ	ปกติ	ปกติ	ปกติ
22/09/2567	4	13	10.4	ร.บ.พ	ไม่พบ	ปกติ	ปกติ	ปกติ	ปกติ	ปกติ	ปกติ	ปกติ	ปกติ	ปกติ	ปกติ
23/09/2567	3	12	9.6	ร.บ.พ	ไม่พบ	ปกติ	ปกติ	ปกติ	ปกติ	ปกติ	ปกติ	ปกติ	ปกติ	ปกติ	ปกติ
24/09/2567	4	12	9.6	ร.บ.พ	ไม่พบ	ปกติ	ปกติ	ปกติ	ปกติ	ปกติ	ปกติ	ปกติ	ปกติ	ปกติ	ปกติ
25/09/2567	4	12	9.6	ร.บ.พ	ไม่พบ	ปกติ	ปกติ	ปกติ	ปกติ	ปกติ	ปกติ	ปกติ	ปกติ	ปกติ	ปกติ
26/09/2567	4	11	9.4	ร.บ.พ	ไม่พบ	ปกติ	ปกติ	ปกติ	ปกติ	ปกติ	ปกติ	ปกติ	ปกติ	ปกติ	ปกติ
27/09/2567	4	13	10.4	ร.บ.พ	ไม่พบ	ปกติ	ปกติ	ปกติ	ปกติ	ปกติ	ปกติ	ปกติ	ปกติ	ปกติ	ปกติ
28/09/2567	4	11	8.8	ร.บ.พ	ไม่พบ	ปกติ	ปกติ	ปกติ	ปกติ	ปกติ	ปกติ	ปกติ	ปกติ	ปกติ	ปกติ
29/09/2567	4	24	19.2	ร.บ.พ	ไม่พบ	ปกติ	ปกติ	ปกติ	ปกติ	ปกติ	ปกติ	ปกติ	ปกติ	ปกติ	ปกติ
30/09/2567	3	14	11.2	ร.บ.พ	ไม่พบ	ปกติ	ปกติ	ปกติ	ปกติ	ปกติ	ปกติ	ปกติ	ปกติ	ปกติ	ปกติ

หมายเหตุ ๑.ให้กรอกสถิติและข้อมูลเฉพาะในกรณีที่มีสถิติและข้อมูลนั้น ๆ ในแต่ละวัน
 ๒.ในกรณีที่ระบบบันทึกสถิติได้มีการติดตั้งเครื่องตรวจวัดคุณภาพน้ำทั้งแบบอัตโนมัติให้แบบผล
 การตรวจวัดคุณภาพน้ำทั้งทุกวันแยกตามพารามิเตอร์ที่ตรวจวัด และทำการสรุปผลเป็น
 สถิติและข้อมูลรายเดือน

ขอรับรองว่าการบันทึกสถิติและข้อมูลตามที่แจ้งถูกต้องทุกประการ
 (นาย/นาง/นางสาว/นาง....) เจ้าของหรือผู้ครอบครองแหล่งกำเนิดมลพิษ
 (ผู้ดำเนินการปฏิบัติการบำบัดน้ำเสีย)

ผู้ควบคุมระบบบำบัดน้ำเสีย
 (.....)
 (.....)

ใบอนุญาตเลขที่..... หมดอายุ.....
 ออกให้โดย..... ผู้รับจ้างให้บริการบำบัดน้ำเสีย
 (.....)

ใบอนุญาตเลขที่..... หมดอายุ.....
 ออกให้โดย.....

(4) แหล่งรองรับน้ำทิ้ง (ระบุ) ออกสู่สาธารณะกรุงเทพมหานคร

(5) วิธีจัดการขยะกอนที่เกิดขึ้นจากระบบบำบัดน้ำเสียและวิธีการกำจัด

3. สรุปผลการดำเนินงานของระบบบำบัดน้ำเสียเป็นรายเดือน

- (1) ปริมาณการใช้ไฟฟ้าของระบบบำบัดน้ำเสีย (หน่วย) 115.000 หน่วย
- (2) ปริมาณน้ำใช้ในทุกระยะของแหล่งกำเนิดมลพิษ (ลบ.ม.) 421.300 ลบ.ม.
- (3) ปริมาณน้ำเสียที่เข้าสู่ระบบบำบัดน้ำเสีย (ลบ.ม.) 325.000 ลบ.ม.
- (4) การระบายน้ำทิ้งจากระบบบำบัดน้ำเสีย
- | | | |
|-------|------------------------------------|-----|
| [X] | ระบายทุกวัน | วัน |
| [] | ระบายบางวัน (ระบุจำนวนวันที่ระบาย) | |
| [] | ไม่ระบายเลย | |

(5) ปริมาณสารเคมี หรือสารสกัดชีวภาพที่ใช้ ปริมาณ หน่วย 0.000 กิโลกรัม

1.

(6) การทำงานของระบบบำบัดน้ำเสีย

- | | | |
|------------------|------------|-------------|
| ระบบบำบัดน้ำเสีย | [X] ปกติ | [] ผิดปกติ |
| เครื่องสูบน้ำ | [X] ปกติ | [] ผิดปกติ |
| ระบบเติมอากาศ | [X] ปกติ | [] ผิดปกติ |
| เครื่องสูบลบกาก | [X] ปกติ | [] ผิดปกติ |

(7) ปริมาณตะกอนส่วนเกินที่เกิดขึ้นจากระบบบำบัดน้ำเสียที่นำไปกำจัด 0.00 กิโลกรัม

(8) ปัญหา อุปสรรค และแนวทางแก้ไข

คำเตือน ๑. เจ้าของหรือผู้ครอบครองแหล่งกำเนิดมลพิษ ผู้ควบคุมระบบบำบัดน้ำเสีย หรือผู้รับจ้าง

ให้บริการบำบัดน้ำเสียผู้ใดไม่ปฏิบัติตามที่ดี ข้อมูล หรือไม่ทำตามที่ทหรือรายงาน

ตามมาตรา ๘๐ ต้องระวางโทษจำคุกไม่เกินหนึ่งเดือน หรือปรับไม่เกินหนึ่งพันบาท

หรือทั้งจำทั้งปรับตามมาตรา ๘๐๖

๒. ผู้ควบคุมระบบบำบัดน้ำเสียหรือผู้รับจ้างให้บริการบำบัดน้ำเสียผู้ใดทำวันทหรือรายงาน

โดยแสดงข้อความอันเป็นเท็จ ต้องระวางโทษจำคุกไม่เกินหนึ่งปี หรือปรับไม่เกิน

หนึ่งแสนบาท หรือทั้งจำทั้งปรับตามมาตรา ๘๐๗

รายงานสรุปผลการดำเนินงานของระบบบำบัดน้ำเสีย

ชื่อแหล่งกำเนิดมลพิษ : นิติบุคคลอาคารชุด โฮล์ สุรนวิห 65

แหล่งกำเนิดมลพิษ ตั้งอยู่เลขที่ : 9

หมู่ที่ : ๕

ซอย : สุขุมวิท 65

แขวง/ตำบล : พระโขนงเหนือ

เขต/ตำบล : เขตวัฒนา

จังหวัด : กรุงเทพมหานคร

โทรศัพท์ : 023914400

โทรสาร : 023914901

มี : เป็นเจ้าของหรือผู้ครอบครองแหล่งกำเนิดมลพิษ

ประกอบกิจการประเภท : อาคารชุด

ประเภทย่อย : ประเภท ข ตั้งแต่ 100 ห้องแต่ไม่ถึง 500 จำนวนห้อง : 124

สังกัด : อื่นๆ

ใบอนุญาตเลขที่ (ถ้ามี) : 14/2553

ออกให้โดย : สำนักงานที่ดินกรุงเทพมหานคร สาขาพระโขนง

หมดอายุ : เดือน กันยายน พ.ศ. 2567

ในการนี้ ขอรายงานสรุปผลการดำเนินงานของระบบบำบัดน้ำเสีย ของแหล่งกำเนิดมลพิษสำหรับ เดือน กันยายน พ.ศ. 2567

ตามที่ได้นำมาตรา 80 แห่งพระราชบัญญัติส่งเสริมและรักษาคุณภาพสิ่งแวดล้อมแห่งชาติ พ.ศ. 2535 ไปฐานะ

ลงชื่อ นายอุดม ราชพาส ชื่นอน เจ้าของหรือผู้ครอบครองแหล่งกำเนิดมลพิษ

ลงชื่อ _____ ผู้ควบคุมระบบบำบัดน้ำเสีย

ใบอนุญาตเลขที่ _____

ออกให้โดย _____

ลงชื่อ _____

ผู้รับจ้างให้บริการบำบัดน้ำเสีย

ใบอนุญาตเลขที่ _____

ออกให้โดย _____

2. ข้อมูลเกี่ยวกับระบบน้ำเสีย และแหล่งรองรับน้ำทิ้ง

(1) ประเภท / ชนิดของระบบบำบัดน้ำเสีย

1. ระบบบำบัดน้ำเสียแบบแยกทิวเด็คสติกซ์ (Activated Sludge Process)

ความสามารถในการบำบัดน้ำเสีย

0.00 ลบ.ม./วัน

(2) การทำงานของระบบบำบัดน้ำเสีย

[] แบบต่อเนื่อง

[X] แบบไม่ต่อเนื่อง (ระบุ) 18 ชม./วัน

(3) อุปกรณ์และเครื่องมือที่ใช้ในระบบบำบัดน้ำเสีย

[X] เครื่องสูบน้ำ

[X] ระบบเติมอากาศ

[] เครื่องวาง/ผสมน้ำเสีย

[] เครื่องวาง/ผสมสารเคมี

[X] เครื่องสูบลบกาก

[] อื่นๆ

[] อื่นๆ

[] อื่นๆ

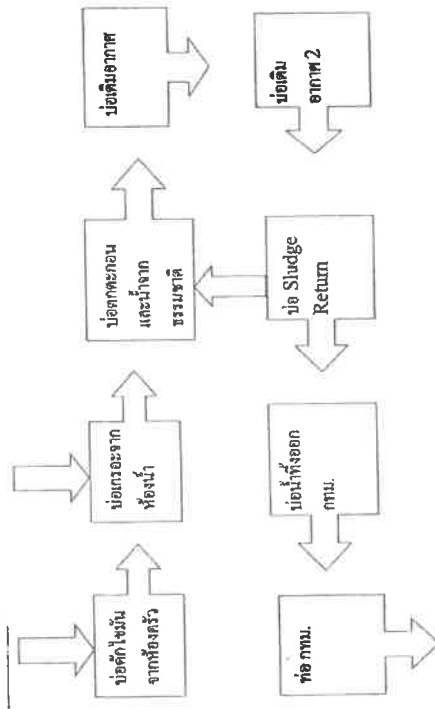
แบบ ทส. ๑

แบบบันทึกรายละเอียดของสถิติและข้อมูลซึ่งแสดงผลการทำงานของระบบบำบัดน้ำเสีย
ของแหล่งกำเนิดมลพิษ

แหล่งกำเนิดมลพิษตั้งอยู่เลขที่ ๘/125 ซอยสุขุมวิท 65 ถนน สุขุมวิท แขวงพระโขนงเหนือ เขตวัฒนา
จังหวัด กรุงเทพมหานคร โทรศัพท์ 02-391-4900 โทรสาร 02-391 4901 มีนิติบุคคลอาคารชุด ไอพี
สุขุมวิท 65 เป็นเจ้าของหรือผู้ครอบครองแหล่งกำเนิดมลพิษ ประกอบกิจการประเภท อาคารชุดอยู่อาศัย
ใบอนุญาตเลขที่ (ถ้ามี) 105/2552 (4 มีนาคม 2552) ไม่ ๐.๐ ออกให้โดย กรุงเทพมหานคร และ
สิ่งแวดล้อม หมดอายุ ไม่มี

ซึ่งมีแผนผังแสดงการทำงานของระบบบำบัดน้ำเสีย ดังนี้

ได้จัดเก็บสถิติและข้อมูลแสดงผลการทำงานของระบบบำบัดน้ำเสียปรากฏตามตาราง ดังนี้



สถิติและข้อมูลที่ได้จากแหล่งกำเนิดมลพิษ

วัน เดือน ปี	ปริมาณ การใช้ไฟฟ้า ของระบบ บำบัดน้ำเสีย (หน่วย)	ปริมาณ น้ำใช้ ในทาง กิจกรรมของ แหล่งกำเนิด มลพิษ (ลบ.ม.)	ปริมาณ น้ำเสีย ที่ เข้า ระบบ บำบัด น้ำเสีย (ลบ. ม.)	การระบาย น้ำทิ้งจาก ระบบ บำบัดน้ำเสีย (ระบาย/ ไม่ระบาย)	ปริมาณ สารเคมีหรือ สารสกัด ชีวภาพที่ใช้ (ชื่อ/ปริมาณ) (ลิตรหรือ กิโลกรัม)	การทำงานของระบบบำบัดน้ำเสีย							ปริมาณ ตะกอน ที่เกิดขึ้นจาก ระบบบำบัด น้ำเสียที่ นำไปกำจัด (ลบ.ม.)	ปัญหา อุปสรรค และ แนวทาง แก้ไข	ลายมือชื่อ ผู้บันทึก
						ระบบบำบัด น้ำเสีย (ปกติ/ผิดปกติ)	เครื่อง สูบน้ำ (ปกติ/ผิดปกติ)	เครื่องเติม อากาศ (ปกติ/ผิดปกติ)	เครื่องกวน ผสมน้ำเสีย (ปกติ/ผิดปกติ) (ไม่มี)	เครื่องกวน ผสมสารเคมี (ปกติ/ผิดปกติ) (ไม่มี)	เครื่องสูบ ตะกอน (ปกติ/ผิดปกติ)	อื่นๆ (ระบุ) (ปกติ/ผิดปกติ)			
01/10/2567	4	12	9.6	ระบาย	ไม่มี	ปกติ	ปกติ	ปกติ	ไม่มี	ไม่มี	ปกติ	ไม่มี	ไม่มี	ไม่มี	ไม่มี
02/10/2567	4	16	12.4	ระบาย	ไม่มี	ปกติ	ปกติ	ปกติ	ไม่มี	ไม่มี	ปกติ	ไม่มี	ไม่มี	ไม่มี	ไม่มี
03/10/2567	4	13	10.4	ระบาย	ไม่มี	ปกติ	ปกติ	ปกติ	ไม่มี	ไม่มี	ปกติ	ไม่มี	ไม่มี	ไม่มี	ไม่มี
04/10/2567	3	13	10.4	ระบาย	ไม่มี	ปกติ	ปกติ	ปกติ	ไม่มี	ไม่มี	ปกติ	ไม่มี	ไม่มี	ไม่มี	ไม่มี
05/10/2567	5	23	18.4	ระบาย	ไม่มี	ปกติ	ปกติ	ปกติ	ไม่มี	ไม่มี	ปกติ	ไม่มี	ไม่มี	ไม่มี	ไม่มี
06/10/2567	4	13	10.4	ระบาย	ไม่มี	ปกติ	ปกติ	ปกติ	ไม่มี	ไม่มี	ปกติ	ไม่มี	ไม่มี	ไม่มี	ไม่มี
07/10/2567	4	9	7.2	ระบาย	ไม่มี	ปกติ	ปกติ	ปกติ	ไม่มี	ไม่มี	ปกติ	ไม่มี	ไม่มี	ไม่มี	ไม่มี
08/10/2567	4	12	9.6	ระบาย	ไม่มี	ปกติ	ปกติ	ปกติ	ไม่มี	ไม่มี	ปกติ	ไม่มี	ไม่มี	ไม่มี	ไม่มี
09/10/2567	4	27	21.6	ระบาย	ไม่มี	ปกติ	ปกติ	ปกติ	ไม่มี	ไม่มี	ปกติ	ไม่มี	ไม่มี	ไม่มี	ไม่มี
10/10/2567	4	6	4.8	ระบาย	ไม่มี	ปกติ	ปกติ	ปกติ	ไม่มี	ไม่มี	ปกติ	ไม่มี	ไม่มี	ไม่มี	ไม่มี
11/10/2567	4	13	10.4	ระบาย	ไม่มี	ปกติ	ปกติ	ปกติ	ไม่มี	ไม่มี	ปกติ	ไม่มี	ไม่มี	ไม่มี	ไม่มี

12/10/2567	4	16	12.8	ว.บ.บ.	ไม่พบ	ปกติ	ปกติ	ปกติ	ไม่พบ	ไม่พบ	ปกติ	ไม่พบ	ไม่พบ	ไม่พบ	ไม่พบ
13/10/2567	4	10	8	ว.บ.บ.	ไม่พบ	ปกติ	ปกติ	ปกติ	ไม่พบ	ไม่พบ	ปกติ	ไม่พบ	ไม่พบ	ไม่พบ	ไม่พบ
14/10/2567	4	11	8.3	ว.บ.บ.	ไม่พบ	ปกติ	ปกติ	ปกติ	ไม่พบ	ไม่พบ	ปกติ	ไม่พบ	ไม่พบ	ไม่พบ	ไม่พบ
15/10/2567	4	13	10.4	ว.บ.บ.	ไม่พบ	ปกติ	ปกติ	ปกติ	ไม่พบ	ไม่พบ	ปกติ	ไม่พบ	ไม่พบ	ไม่พบ	ไม่พบ
16/10/2567	3	12	9.6	ว.บ.บ.	ไม่พบ	ปกติ	ปกติ	ปกติ	ไม่พบ	ไม่พบ	ปกติ	ไม่พบ	ไม่พบ	ไม่พบ	ไม่พบ
17/10/2567	4	12	9.6	ว.บ.บ.	ไม่พบ	ปกติ	ปกติ	ปกติ	ไม่พบ	ไม่พบ	ปกติ	ไม่พบ	ไม่พบ	ไม่พบ	ไม่พบ
18/10/2567	4	13	10.4	ว.บ.บ.	ไม่พบ	ปกติ	ปกติ	ปกติ	ไม่พบ	ไม่พบ	ปกติ	ไม่พบ	ไม่พบ	ไม่พบ	ไม่พบ
19/10/2567	4	12	9.6	ว.บ.บ.	ไม่พบ	ปกติ	ปกติ	ปกติ	ไม่พบ	ไม่พบ	ปกติ	ไม่พบ	ไม่พบ	ไม่พบ	ไม่พบ
20/10/2567	4	14	11.2	ว.บ.บ.	ไม่พบ	ปกติ	ปกติ	ปกติ	ไม่พบ	ไม่พบ	ปกติ	ไม่พบ	ไม่พบ	ไม่พบ	ไม่พบ
21/10/2567	4	13	10.4	ว.บ.บ.	ไม่พบ	ปกติ	ปกติ	ปกติ	ไม่พบ	ไม่พบ	ปกติ	ไม่พบ	ไม่พบ	ไม่พบ	ไม่พบ
22/10/2567	4	13	10.4	ว.บ.บ.	ไม่พบ	ปกติ	ปกติ	ปกติ	ไม่พบ	ไม่พบ	ปกติ	ไม่พบ	ไม่พบ	ไม่พบ	ไม่พบ
23/10/2567	4	10	8	ว.บ.บ.	ไม่พบ	ปกติ	ปกติ	ปกติ	ไม่พบ	ไม่พบ	ปกติ	ไม่พบ	ไม่พบ	ไม่พบ	ไม่พบ
24/10/2567	4	14	11.2	ว.บ.บ.	ไม่พบ	ปกติ	ปกติ	ปกติ	ไม่พบ	ไม่พบ	ปกติ	ไม่พบ	ไม่พบ	ไม่พบ	ไม่พบ
25/10/2567	4	11	8.8	ว.บ.บ.	ไม่พบ	ปกติ	ปกติ	ปกติ	ไม่พบ	ไม่พบ	ปกติ	ไม่พบ	ไม่พบ	ไม่พบ	ไม่พบ
26/10/2567	4	13	10.4	ว.บ.บ.	ไม่พบ	ปกติ	ปกติ	ปกติ	ไม่พบ	ไม่พบ	ปกติ	ไม่พบ	ไม่พบ	ไม่พบ	ไม่พบ
27/10/2567	4	12	9.6	ว.บ.บ.	ไม่พบ	ปกติ	ปกติ	ปกติ	ไม่พบ	ไม่พบ	ปกติ	ไม่พบ	ไม่พบ	ไม่พบ	ไม่พบ
28/10/2567	4	13	10.4	ว.บ.บ.	ไม่พบ	ปกติ	ปกติ	ปกติ	ไม่พบ	ไม่พบ	ปกติ	ไม่พบ	ไม่พบ	ไม่พบ	ไม่พบ
29/10/2567	4	14	11.2	ว.บ.บ.	ไม่พบ	ปกติ	ปกติ	ปกติ	ไม่พบ	ไม่พบ	ปกติ	ไม่พบ	ไม่พบ	ไม่พบ	ไม่พบ
30/10/2567	4	13	10.4	ว.บ.บ.	ไม่พบ	ปกติ	ปกติ	ปกติ	ไม่พบ	ไม่พบ	ปกติ	ไม่พบ	ไม่พบ	ไม่พบ	ไม่พบ
31/10/2567	4	13	10.4	ว.บ.บ.	ไม่พบ	ปกติ	ปกติ	ปกติ	ไม่พบ	ไม่พบ	ปกติ	ไม่พบ	ไม่พบ	ไม่พบ	ไม่พบ

หมายเหตุ ๑. ให้กรอกสถิติและข้อมูลเฉพาะในกรณีที่มีสถิติและข้อมูลนั้น ๆ ในแต่ละวัน
๒. ในกรณีที่ระบบบันทึกน้ำเสียที่มีการติดตั้งเครื่องตรวจวัดคุณภาพน้ำทั้งแบบอัตโนมัติให้แสดงผลการตรวจวัดคุณภาพน้ำทั้งหมดทุกวันแยกตามพารามิเตอร์ที่ตรวจวัด และทำการสรุปผลเป็นสถิติและข้อมูลรายเดือน

ขอรับรองว่าการบันทึกสถิติและข้อมูลตามตารางข้างต้นถูกต้องทุกประการ
(นายญาณ วาฬเอน ชันน)
(ผู้จัดการนิติบุคคลอาคารชุด โฉนด สุนทรวิภา ๑๕)

ผู้ควบคุมระบบบำบัดน้ำเสีย
(.....)
(.....)

ใบอนุญาตเลขที่ หมดยุค
ออกให้โดย
ผู้รับจ้างให้บริการบำบัดน้ำเสีย
(.....)
ใบอนุญาตเลขที่ หมดยุค
ออกให้โดย

- (4) แหล่งรองรับน้ำทิ้ง (ระบุ) ออกลูบสอยอาคารและกรุงเทพมหานคร
- (5) วิธีจัดการตะกอนที่เกิดขึ้นจากกระบวนการบำบัดน้ำเสียและวิธีการกำจัด สบตะกอนรตน้ำคั้นไม่ และ จี๊จ๊อง กทม.สุมตะกอนทิ้ง
3. สรุปผลการดำเนินงานของระบบบำบัดน้ำเสียเป็นรายเดือน
- | (1) ปริมาณการใช้ไฟฟ้าของระบบบำบัดน้ำเสีย (หน่วย) | 123,000 หน่วย |
|---|--|
| (2) ปริมาณน้ำใช้ในปฏิบัติการของแหล่งกำเนิดมลพิษ (ลบ.ม.) | 409,000 ลบ.ม. |
| (3) ปริมาณน้ำเสียที่เข้าระบบบำบัดน้ำเสีย (ลบ.ม.) | 327,200 ลบ.ม. |
| (4) การระบายน้ำทิ้งจากระบบบำบัดน้ำเสีย | [X] ระบายทุกวัน |
| | [] ระบายบางวัน (ระบุจำนวนวันที่ระบาย) |
| | [] ไม่ระบายเลย |
- (5) ปริมาณสารเคมี หรือสารสัทธิภาพที่ใช้
- | | ปริมาณ | หน่วย |
|----|--------|----------------|
| 1. | | 0.000 กิโลกรัม |
- (6) การทำงานของระบบบำบัดน้ำเสีย
- | ระบบบำบัดน้ำเสีย | [X] ปกติ | [] ผิดปกติ |
|------------------|-------------------------------|-------------|
| เครื่องสูบน้ำ | [X] ปกติ <th>[] ผิดปกติ</th> | [] ผิดปกติ |
| ระบบเติมอากาศ | [X] ปกติ <th>[] ผิดปกติ</th> | [] ผิดปกติ |
| เครื่องสูบลูบสอย | [X] ปกติ <th>[] ผิดปกติ</th> | [] ผิดปกติ |
- (7) ปริมาณตะกอนส่วนเกินที่เกิดขึ้นจากระบบบำบัดน้ำเสียที่นำไปกำจัด 0.00 กิโลกรัม
- (8) ปัญหา อุปสรรค และแนวทางการแก้ไข

- คำเตือน ๑. เจ้าของหรือผู้ครอบครองแหล่งกำเนิดมลพิษ ผู้ควบคุมระบบบำบัดน้ำเสีย หรือผู้รับจ้าง ให้บริการบำบัดน้ำเสียผู้ใดไม่จัดเก็บสถิติ ข้อมูล หรือไม่ทำบันทึกหรือรายงาน ตามมาตรา ๔๐ ต้องระวางโทษจำคุกไม่เกินหนึ่งเดือน หรือปรับไม่เกินหนึ่งหมื่นบาท หรือทั้งจำทั้งปรับตามมาตรา ๑๐๖
๒. ผู้ควบคุมระบบบำบัดน้ำเสียหรือผู้รับจ้างให้บริการบำบัดน้ำเสียผู้ใดทำบันทึกหรือรายงาน โดยแสดงข้อความอันเป็นเท็จ ต้องระวางโทษจำคุกไม่เกินหนึ่งปี หรือปรับไม่เกินหนึ่งแสนบาท หรือทั้งจำทั้งปรับตามมาตรา ๑๐๗

รายงานสรุปผลการดำเนินงานของระบบบำบัดน้ำเสีย

ชื่อแหล่งกำเนิดมลพิษ : นิติบุคคลอาคารชุด ไอพี สุขุมวิท 65

แหล่งกำเนิดมลพิษ ตั้งอยู่เลขที่ : 9 หมู่ที่ : ๑๑๑ : สุขุมวิท 65

ถนน : สุขุมวิท แขวง/ตำบล : พระโขนงเหนือ เขต/ตำบล : เขตวัฒนา

จังหวัด : กรุงเทพมหานคร โทรศัพท์ : 023914400 โทรสาร : 023914901

มี : เป็นเจ้าของหรือผู้ครอบครองแหล่งกำเนิดมลพิษ

ประกอบกิจการประเภท : อាកารถุด

ประเภทย่อย : ประเภท ข ตั้งแต่ 100 ห้องแต่ไม่ถึง 500 จำนวนห้อง : 124

สิ่งกีด : อื่นๆ

ใบอนุญาตเลขที่ (ถ้ามี) : 14/2553 ออกให้โดย : สำนักงานที่ดินกรุงเทพมหานคร สาขพระโขนง หมวดอายุ :

ในการนี้ ขอรายงานสรุปผลการดำเนินงานของระบบบำบัดน้ำเสีย ของแหล่งกำเนิดมลพิษสำหรับ เดือน ตุลาคม พ.ศ. 2567

ตามที่ได้นำเสนอในมาตรา 80 แห่งพระราชบัญญัติส่งเสริมและรักษาคุณภาพสิ่งแวดล้อมแห่งชาติ พ.ศ. 2535 ในฐานะ

ลงชื่อ นายญาณ ราชพอล จินอน เจ้าของหรือผู้ครอบครองแหล่งกำเนิดมลพิษ

ลงชื่อ [REDACTED] ผู้ควบคุมระบบบำบัดน้ำเสีย

ใบอนุญาตเลขที่ _____ หมดอายุ _____

ออกให้โดย _____

ลงชื่อ _____ ผู้รับจ้างให้บริการบำบัดน้ำเสีย

ใบอนุญาตเลขที่ _____ หมดอายุ _____

ออกให้โดย _____

2. ข้อมูลเกี่ยวกับระบบน้ำเสีย และแหล่งรองรับน้ำทิ้ง

(1) ประเภท / ชนิดของระบบบำบัดน้ำเสีย

1. ระบบบำบัดน้ำเสียแบบแอกทิเวเตดสลัดจ์ (Activated Sludge Process) ความสามารถในการบำบัดน้ำเสีย 0.00 ลบ.ม./วัน

(2) การทำงานของระบบบำบัดน้ำเสีย

[] แบบต่อเนื่อง ชั่วคราว

[X] แบบไม่ต่อเนื่อง (ระบุ) 18 ชม./วัน

(3) อุปกรณ์และเครื่องมือที่ใช้ในระบบบำบัดน้ำเสีย

[X] เครื่องสูบน้ำ [X] ระบบเติมอากาศ

[] เครื่องวาง/ส่มน้ำเสีย [] เครื่องวาง/ส่มสารเคมี

[X] เครื่องสูบลูบสอย [] อื่นๆ

[] อื่นๆ

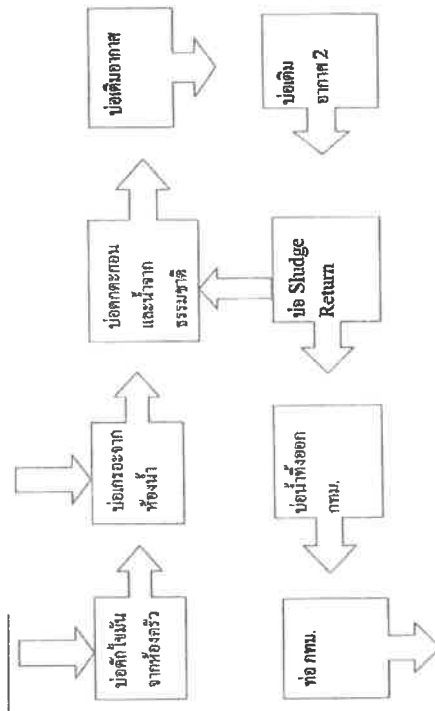
[] อื่นๆ

แบบ ทส. ๑

แบบบันทึกการละเอียดของสถิติและข้อมูลซึ่งแสดงผลการทำงานของระบบบำบัดน้ำเสีย
ของแหล่งกำเนิดมลพิษ

แหล่งกำเนิดมลพิษตั้งอยู่เลขที่ ๘/125 ซอยสุขุมวิท ๘5 ถนน สุขุมวิท แขวงพระโขนงเหนือ เขตวัฒนา
จังหวัด กรุงเทพมหานคร โทรศัพท์ 02-391-4900 โทรสาร 02-391-4901 มีนิติบุคคลอาคารชุด โฮที
สุขุมวิท ๘5 เป็นเจ้าของหรือผู้ครอบครองเครื่องกำเนิดมลพิษ ประกอบกิจการประเภท อาคารชุดอยู่อาศัย
ใบอนุญาตเลขที่ (ถ้ามี) 105/2552 (4 มี.ค. 2552) ใบ ๐.๐ ออกให้โดย กรุงเทพมหานคร และ
สิ่งแวดล้อม พมดอายุ ไม่ใช้
ซึ่งมีแผนผังแสดงการทำงานของระบบบำบัดน้ำเสีย ดังนี้

ได้จัดเก็บสถิติและข้อมูลแสดงผลการทำงานของระบบบำบัดน้ำเสียปรากฏตามตาราง ดังนี้



สถิติและข้อมูลที่ได้จากแหล่งกำเนิดมลพิษ

วัน เดือน ปี	สถิติและข้อมูลที่ได้จากแหล่งกำเนิดมลพิษ													ปัญหา อุปสรรค และ แนวทาง แก้ไข	ลายมือชื่อ ผู้บันทึก
	ปริมาณ การใช้ไฟฟ้า ของระบบ บำบัดน้ำเสีย (หน่วย)	ปริมาณ น้ำใช้ ในฤกษ์ กิจกรรมของ แหล่งกำเนิด มลพิษ (ลบ.ม.)	ปริมาณ น้ำเสีย ที่ เข้า ระบบ บำบัด น้ำเสีย (ลบ. ม.)	การระบาย น้ำทิ้งจาก ระบบ บำบัดน้ำเสีย (ระบาย/ ไม่ระบาย)	ปริมาณ สารเคมีหรือ สารสกัด ชีวภาพที่ใช้ (ชื่อปริมาณ) (สูตรหรือ กลไก)	การทำงานของระบบบำบัดน้ำเสีย							ปริมาณ ตะกอน ส่วนเกิน ที่เกิดขึ้นจาก ระบบบำบัด น้ำเสียที่ นำไปกำจัด (ลบ.ม.)		
						ระบบบำบัด น้ำเสีย (ปกติ/ผิดปกติ)	เครื่อง สูบน้ำ (ปกติ/ ผิดปกติ)	เครื่องเติม อากาศ (ปกติ/ ผิดปกติ)	เครื่องกวน ผสมน้ำเสีย (ปกติ/ ผิดปกติ)	เครื่องกวน ผสมสารเคมี (ปกติ/ ผิดปกติ)	เครื่องสูบ ตะกอน (ปกติ/ ผิดปกติ)	อื่นๆ (ระบุ/ ปกติ/ ผิดปกติ)			
01/11/2567	4	14	11.2	ระบาย	ไม่มี	ปกติ	ปกติ	ปกติ	ไม่มี	ไม่มี	ปกติ	ไม่มี	ไม่มี	ไม่มี	ปกติ
02/11/2567	4	17	13.6	ระบาย	ไม่มี	ปกติ	ปกติ	ปกติ	ไม่มี	ไม่มี	ปกติ	ไม่มี	ไม่มี	ไม่มี	ปกติ
03/11/2567	4	15	12	ระบาย	ไม่มี	ปกติ	ปกติ	ปกติ	ไม่มี	ไม่มี	ปกติ	ไม่มี	ไม่มี	ไม่มี	ปกติ
04/11/2567	4	17	11.2	ระบาย	ไม่มี	ปกติ	ปกติ	ปกติ	ไม่มี	ไม่มี	ปกติ	ไม่มี	ไม่มี	ไม่มี	ปกติ
05/11/2567	4	15	12	ระบาย	ไม่มี	ปกติ	ปกติ	ปกติ	ไม่มี	ไม่มี	ปกติ	ไม่มี	ไม่มี	ไม่มี	ปกติ
06/11/2567	4	14	11.2	ระบาย	ไม่มี	ปกติ	ปกติ	ปกติ	ไม่มี	ไม่มี	ปกติ	ไม่มี	ไม่มี	ไม่มี	ปกติ
07/11/2567	4	13	10.4	ระบาย	ไม่มี	ปกติ	ปกติ	ปกติ	ไม่มี	ไม่มี	ปกติ	ไม่มี	ไม่มี	ไม่มี	ปกติ
08/11/2567	4	15	12	ระบาย	ไม่มี	ปกติ	ปกติ	ปกติ	ไม่มี	ไม่มี	ปกติ	ไม่มี	ไม่มี	ไม่มี	ปกติ
09/11/2567	4	13	10.4	ระบาย	ไม่มี	ปกติ	ปกติ	ปกติ	ไม่มี	ไม่มี	ปกติ	ไม่มี	ไม่มี	ไม่มี	ปกติ
10/11/2567	4	12	9.6	ระบาย	ไม่มี	ปกติ	ปกติ	ปกติ	ไม่มี	ไม่มี	ปกติ	ไม่มี	ไม่มี	ไม่มี	ปกติ
11/11/2567	4	13	10.4	ระบาย	ไม่มี	ปกติ	ปกติ	ปกติ	ไม่มี	ไม่มี	ปกติ	ไม่มี	ไม่มี	ไม่มี	ปกติ

หมายเหตุ

๑. ให้กรอกสถิติและข้อมูลเฉพาะในกรณีที่ไม่สถิติและข้อมูลอื่นๆ ในแต่ละวัน
๒. ในกรณีระบบบำบัดน้ำเสียที่มีการติดตั้งเครื่องตรวจวัดคุณภาพน้ำทั้งแบบอัตโนมัติให้แสดงผลการตรวจวัดคุณภาพน้ำทั้งทุกวันแยกตามพารามิเตอร์ที่ตรวจวัด และทำการสรุปผลเป็นสถิติและข้อมูลรายเดือน

ขอรับรองว่าการบันทึกสถิติและข้อมูลตามตารางข้างต้นถูกต้องทุกประการ

(นายญาณ ราชเอน ชื่นอน)

(ผู้จัดการปฏิบัติการอาคารชุด โซนี่ สุภูมิวิภา ๑๕)

..... เจ้าพนักงานหรือผู้ควบคุมเครื่องจักรเครื่องกลไฟฟ้า

..... ผู้ควบคุมระบบบำบัดน้ำเสีย

(.....)
(.....)

ใบอนุญาตเลขที่ หมดอายุ
ออกให้โดย

ผู้รับจ้างให้บริการบำบัดน้ำเสีย
(.....)

ใบอนุญาตเลขที่ หมดอายุ
ออกให้โดย

12/11/2567	4	22	17.6	ร.บ.พ.ว	ไม่พบ	ปกติ	ปกติ	ปกติ	ไม่พบ	ไม่พบ	ปกติ	ไม่พบ	ไม่พบ	ไม่พบ	ไม่พบ	ไม่พบ
13/11/2567	4	16	12.6	ร.บ.พ.ว	ไม่พบ	ปกติ	ปกติ	ปกติ	ไม่พบ	ไม่พบ	ปกติ	ไม่พบ	ไม่พบ	ไม่พบ	ไม่พบ	ไม่พบ
14/11/2567	3	24	11.2	ร.บ.พ.ว	ไม่พบ	ปกติ	ปกติ	ปกติ	ไม่พบ	ไม่พบ	ปกติ	ไม่พบ	ไม่พบ	ไม่พบ	ไม่พบ	ไม่พบ
15/11/2567	5	12	9.6	ร.บ.พ.ว	ไม่พบ	ปกติ	ปกติ	ปกติ	ไม่พบ	ไม่พบ	ปกติ	ไม่พบ	ไม่พบ	ไม่พบ	ไม่พบ	ไม่พบ
16/11/2567	4	14	11.2	ร.บ.พ.ว	ไม่พบ	ปกติ	ปกติ	ปกติ	ไม่พบ	ไม่พบ	ปกติ	ไม่พบ	ไม่พบ	ไม่พบ	ไม่พบ	ไม่พบ
17/11/2567	4	14	11.2	ร.บ.พ.ว	ไม่พบ	ปกติ	ปกติ	ปกติ	ไม่พบ	ไม่พบ	ปกติ	ไม่พบ	ไม่พบ	ไม่พบ	ไม่พบ	ไม่พบ
18/11/2567	4	12	9.6	ร.บ.พ.ว	ไม่พบ	ปกติ	ปกติ	ปกติ	ไม่พบ	ไม่พบ	ปกติ	ไม่พบ	ไม่พบ	ไม่พบ	ไม่พบ	ไม่พบ
19/11/2567	4	14	11.2	ร.บ.พ.ว	ไม่พบ	ปกติ	ปกติ	ปกติ	ไม่พบ	ไม่พบ	ปกติ	ไม่พบ	ไม่พบ	ไม่พบ	ไม่พบ	ไม่พบ
20/11/2567	4	11	8.8	ร.บ.พ.ว	ไม่พบ	ปกติ	ปกติ	ปกติ	ไม่พบ	ไม่พบ	ปกติ	ไม่พบ	ไม่พบ	ไม่พบ	ไม่พบ	ไม่พบ
21/11/2567	4	15	12	ร.บ.พ.ว	ไม่พบ	ปกติ	ปกติ	ปกติ	ไม่พบ	ไม่พบ	ปกติ	ไม่พบ	ไม่พบ	ไม่พบ	ไม่พบ	ไม่พบ
22/11/2567	4	17	13.6	ร.บ.พ.ว	ไม่พบ	ปกติ	ปกติ	ปกติ	ไม่พบ	ไม่พบ	ปกติ	ไม่พบ	ไม่พบ	ไม่พบ	ไม่พบ	ไม่พบ
23/11/2567	4	16	14.4	ร.บ.พ.ว	ไม่พบ	ปกติ	ปกติ	ปกติ	ไม่พบ	ไม่พบ	ปกติ	ไม่พบ	ไม่พบ	ไม่พบ	ไม่พบ	ไม่พบ
24/11/2567	4	14	11.2	ร.บ.พ.ว	ไม่พบ	ปกติ	ปกติ	ปกติ	ไม่พบ	ไม่พบ	ปกติ	ไม่พบ	ไม่พบ	ไม่พบ	ไม่พบ	ไม่พบ
25/11/2567	3	11	8.8	ร.บ.พ.ว	ไม่พบ	ปกติ	ปกติ	ปกติ	ไม่พบ	ไม่พบ	ปกติ	ไม่พบ	ไม่พบ	ไม่พบ	ไม่พบ	ไม่พบ
26/11/2567	4	14	11.2	ร.บ.พ.ว	ไม่พบ	ปกติ	ปกติ	ปกติ	ไม่พบ	ไม่พบ	ปกติ	ไม่พบ	ไม่พบ	ไม่พบ	ไม่พบ	ไม่พบ
27/11/2567	4	17	13.6	ร.บ.พ.ว	ไม่พบ	ปกติ	ปกติ	ปกติ	ไม่พบ	ไม่พบ	ปกติ	ไม่พบ	ไม่พบ	ไม่พบ	ไม่พบ	ไม่พบ
28/11/2567	4	11	8.8	ร.บ.พ.ว	ไม่พบ	ปกติ	ปกติ	ปกติ	ไม่พบ	ไม่พบ	ปกติ	ไม่พบ	ไม่พบ	ไม่พบ	ไม่พบ	ไม่พบ
29/11/2567	3	15	12	ร.บ.พ.ว	ไม่พบ	ปกติ	ปกติ	ปกติ	ไม่พบ	ไม่พบ	ปกติ	ไม่พบ	ไม่พบ	ไม่พบ	ไม่พบ	ไม่พบ
30/11/2567	5	13	10.4	ร.บ.พ.ว	ไม่พบ	ปกติ	ปกติ	ปกติ	ไม่พบ	ไม่พบ	ปกติ	ไม่พบ	ไม่พบ	ไม่พบ	ไม่พบ	ไม่พบ

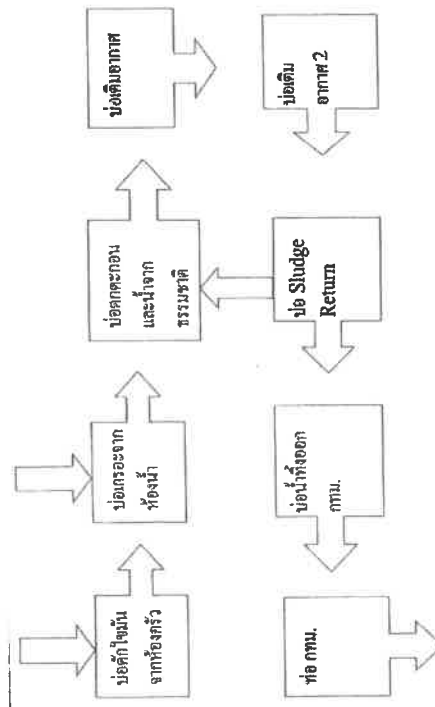
แบบ ทส. ๑

แบบบันทึกการตรวจเช็คและข้อมูลแสดงผลการทำงานของระบบบำบัดน้ำเสีย
ของแหล่งกำเนิดมลพิษ

แหล่งกำเนิดมลพิษตั้งอยู่เลขที่ ๙/125 ซอยสุขุมวิท ๑5 ถนน สุขุมวิท แขวงพระโขนงเหนือ เขตพัฒนา
จังหวัด กรุงเทพมหานคร โทรศัพท์ 02-391-4900 โทรสาร 02-391-4901 มีนิติบุคคลอาคารชุด โฮที
สุขุมวิท ๑5 เป็นเจ้าของหรือผู้ครอบครองหลังกำเนิดมลพิษ ประกอบกิจการประเภท อาคารชุดอยู่อาศัย
ใบอนุญาตเลขที่ (ถ้ามี) 105/2552 (4 มีนาคม 2552) ใบ ๑.๑ ออกให้โดย กรุงเทพมหานคร และ
สิ่งแวดล้อม หมดอายุ ไม่มี

ซึ่งมีแผนผังแสดงการทำงานของระบบบำบัดน้ำเสีย ดังนี้

ได้จัดเก็บสถิติและข้อมูลแสดงผลการทำงานของระบบบำบัดน้ำเสียปรากฏตามตาราง ดังนี้



x.08

วัน เดือน ปี	สถิติและข้อมูลที่เก็บจากแหล่งกำเนิดมลพิษ													ลายมือชื่อ ผู้บันทึก	
	ปริมาณ การใช้ไฟฟ้า ของระบบ บำบัดน้ำเสีย (หน่วย)	ปริมาณ น้ำใช้ ในทุก กิจกรรมของ แหล่งกำเนิด มลพิษ (ลบ.ม.)	ปริมาณ น้ำ เสียที่ เข้า ระบบ บำบัด น้ำเสีย (ลบ. ม.)	การระบาย น้ำทิ้งจาก ระบบ บำบัดน้ำเสีย (ระบาย/ ไม่ระบาย)	ปริมาณ สารเคมีหรือ สารสกัด ชีวภาพที่ใช้ (ชื่อ/ปริมาณ) (ลิตรหรือ กิโลกรัม)	การทำงานของระบบบำบัดน้ำเสีย							ปริมาณ ตะกอน ส่วนเกิน ที่เกิดขึ้นจาก ระบบบำบัด น้ำเสียที่ นำไปกำจัด (ลบ.ม.)		ปัญหา อุปสรรค และ แนวทาง แก้ไข
						ระบบบำบัด น้ำเสีย (ปกติ/ ผิดปกติ)	เครื่อง สูบน้ำ (ปกติ/ ผิดปกติ)	เครื่องเติม อากาศ (ปกติ/ ผิดปกติ)	เครื่องกวน/ ผสมน้ำเสีย (ปกติ/ ผิดปกติ) (ไม่มี)	เครื่องกวน/ ผสมสารเคมี (ปกติ/ ผิดปกติ) (ไม่มี)	เครื่องสูบ ตะกอน (ปกติ/ ผิดปกติ)	อื่นๆ (ระบุ) (ปกติ/ ผิดปกติ)			
01/12/2567	4	13	10.4	ระบาย	ไม่มี	ปกติ	ปกติ	ปกติ	ไม่มี	ไม่มี	ปกติ	ไม่มี	ไม่มี	ไม่มี	ปกติ
02/12/2567	4	13	10.4	ระบาย	ไม่มี	ปกติ	ปกติ	ปกติ	ไม่มี	ไม่มี	ปกติ	ไม่มี	ไม่มี	ไม่มี	ปกติ
03/12/2567	4	13	10.4	ระบาย	ไม่มี	ปกติ	ปกติ	ปกติ	ไม่มี	ไม่มี	ปกติ	ไม่มี	ไม่มี	ไม่มี	ปกติ
04/12/2567	4	13	10.4	ระบาย	ไม่มี	ปกติ	ปกติ	ปกติ	ไม่มี	ไม่มี	ปกติ	ไม่มี	ไม่มี	ไม่มี	ปกติ
05/12/2567	3	12	9.6	ระบาย	ไม่มี	ปกติ	ปกติ	ปกติ	ไม่มี	ไม่มี	ปกติ	ไม่มี	ไม่มี	ไม่มี	ปกติ
08/12/2567	4	13	10.4	ระบาย	ไม่มี	ปกติ	ปกติ	ปกติ	ไม่มี	ไม่มี	ปกติ	ไม่มี	ไม่มี	ไม่มี	ปกติ
07/12/2567	4	13	10.4	ระบาย	ไม่มี	ปกติ	ปกติ	ปกติ	ไม่มี	ไม่มี	ปกติ	ไม่มี	ไม่มี	ไม่มี	ปกติ
08/12/2567	4	13	9.6	ระบาย	ไม่มี	ปกติ	ปกติ	ปกติ	ไม่มี	ไม่มี	ปกติ	ไม่มี	ไม่มี	ไม่มี	ปกติ
09/12/2567	4	13	10.4	ระบาย	ไม่มี	ปกติ	ปกติ	ปกติ	ไม่มี	ไม่มี	ปกติ	ไม่มี	ไม่มี	ไม่มี	ปกติ
10/12/2567	3	13	10.4	ระบาย	ไม่มี	ปกติ	ปกติ	ปกติ	ไม่มี	ไม่มี	ปกติ	ไม่มี	ไม่มี	ไม่มี	ปกติ
11/12/2567	4	13	15.2	ระบาย	ไม่มี	ปกติ	ปกติ	ปกติ	ไม่มี	ไม่มี	ปกติ	ไม่มี	ไม่มี	ไม่มี	ปกติ

12/12/2567	4	18	14.4	ระยอง	ไผ่	ปลาน	ปลาน	ปลาน	ไผ่	ไผ่	ปลาน	ไผ่	ไผ่	ไผ่	ไผ่	ไผ่
13/12/2567	4	19	17.6	ระยอง	ไผ่	ปลาน	ปลาน	ปลาน	ไผ่	ไผ่	ปลาน	ไผ่	ไผ่	ไผ่	ไผ่	ไผ่
14/12/2567	4	13	10.9	ระยอง	ไผ่	ปลาน	ปลาน	ปลาน	ไผ่	ไผ่	ปลาน	ไผ่	ไผ่	ไผ่	ไผ่	ไผ่
15/12/2567	4	12	9.6	ระยอง	ไผ่	ปลาน	ปลาน	ปลาน	ไผ่	ไผ่	ปลาน	ไผ่	ไผ่	ไผ่	ไผ่	ไผ่
16/12/2567	4	12	9.6	ระยอง	ไผ่	ปลาน	ปลาน	ปลาน	ไผ่	ไผ่	ปลาน	ไผ่	ไผ่	ไผ่	ไผ่	ไผ่
17/12/2567	4	14	11.2	ระยอง	ไผ่	ปลาน	ปลาน	ปลาน	ไผ่	ไผ่	ปลาน	ไผ่	ไผ่	ไผ่	ไผ่	ไผ่
18/12/2567	4	13	10.4	ระยอง	ไผ่	ปลาน	ปลาน	ปลาน	ไผ่	ไผ่	ปลาน	ไผ่	ไผ่	ไผ่	ไผ่	ไผ่
19/12/2567	3	21	16.8	ระยอง	ไผ่	ปลาน	ปลาน	ปลาน	ไผ่	ไผ่	ปลาน	ไผ่	ไผ่	ไผ่	ไผ่	ไผ่
20/12/2567	4	17	13.6	ระยอง	ไผ่	ปลาน	ปลาน	ปลาน	ไผ่	ไผ่	ปลาน	ไผ่	ไผ่	ไผ่	ไผ่	ไผ่
21/12/2567	4	27	21.6	ระยอง	ไผ่	ปลาน	ปลาน	ปลาน	ไผ่	ไผ่	ปลาน	ไผ่	ไผ่	ไผ่	ไผ่	ไผ่
22/12/2567	4	71	56.8	ระยอง	ไผ่	ปลาน	ปลาน	ปลาน	ไผ่	ไผ่	ปลาน	ไผ่	ไผ่	ไผ่	ไผ่	ไผ่
23/12/2567	4	8	6.4	ระยอง	ไผ่	ปลาน	ปลาน	ปลาน	ไผ่	ไผ่	ปลาน	ไผ่	ไผ่	ไผ่	ไผ่	ไผ่
24/12/2567	4	12	9.6	ระยอง	ไผ่	ปลาน	ปลาน	ปลาน	ไผ่	ไผ่	ปลาน	ไผ่	ไผ่	ไผ่	ไผ่	ไผ่
25/12/2567	3	12	9.6	ระยอง	ไผ่	ปลาน	ปลาน	ปลาน	ไผ่	ไผ่	ปลาน	ไผ่	ไผ่	ไผ่	ไผ่	ไผ่
26/12/2567	4	13	10.4	ระยอง	ไผ่	ปลาน	ปลาน	ปลาน	ไผ่	ไผ่	ปลาน	ไผ่	ไผ่	ไผ่	ไผ่	ไผ่
27/12/2567	4	12	9.6	ระยอง	ไผ่	ปลาน	ปลาน	ปลาน	ไผ่	ไผ่	ปลาน	ไผ่	ไผ่	ไผ่	ไผ่	ไผ่
28/12/2567	4	12	9.6	ระยอง	ไผ่	ปลาน	ปลาน	ปลาน	ไผ่	ไผ่	ปลาน	ไผ่	ไผ่	ไผ่	ไผ่	ไผ่
29/12/2567	3	23	18.4	ระยอง	ไผ่	ปลาน	ปลาน	ปลาน	ไผ่	ไผ่	ปลาน	ไผ่	ไผ่	ไผ่	ไผ่	ไผ่
30/12/2567	4	12	9.6	ระยอง	ไผ่	ปลาน	ปลาน	ปลาน	ไผ่	ไผ่	ปลาน	ไผ่	ไผ่	ไผ่	ไผ่	ไผ่
31/12/2567	4	12	9.6	ระยอง	ไผ่	ปลาน	ปลาน	ปลาน	ไผ่	ไผ่	ปลาน	ไผ่	ไผ่	ไผ่	ไผ่	ไผ่

หมายเหตุ ๑. ให้กรอกสถิติและข้อมูลเฉพาะในการที่มีสถิติและข้อมูลนั้นๆ ในแต่ละวัน
๒. ในการมีระบบบันทึกเสียที่การติดตั้งเครื่องตรวจวัดคุณภาพน้ำทั้งแบบอัตโนมัติให้แบบผล
การตรวจวัดคุณภาพน้ำทั้งทุกวันแยกตามพารามิเตอร์ที่ตรวจวัด และทำการสรุปผลเป็น
สถิติและข้อมูลรายเดือน

ขอรับรองว่าการบันทึกสถิติและข้อมูลตามตารางข้างต้นถูกต้องทุกประการ
(นาย/นาง/นางสาว/นาง....) เจ้าของบริษัท/ผู้ประกอบการแห่ง.....

(ผู้จัดการ/นิติบุคคล/อาคารชุด/ ไลน์/ ตู้รวม/ 65)

.....ผู้ควบคุมระบบบำบัดน้ำเสีย

(.....)
(.....)

ใบอนุญาตเลขที่..... หมายเลข.....
ออกให้โดย.....

.....ผู้รับจ้างให้บริการบำบัดน้ำเสีย
(.....)

ใบอนุญาตเลขที่..... หมายเลข.....
ออกให้โดย.....

(4) แหล่งรองรับน้ำทิ้ง (ระบุ) ออกสู่บ่อสาธารณะกรุงเทพมหานคร

(5) วิธีจัดการตะกอนที่เกิดขึ้นจากระบบบำบัดน้ำเสียและวิธีการกำจัด

3. สรุปผลการทำงานของระบบบำบัดน้ำเสียเป็นรายเดือน

(1) ปริมาณการให้ไฟฟ้าของระบบบำบัดน้ำเสีย (หน่วย)	498.000 หน่วย
(2) ปริมาณน้ำใช้ในทางกิจกรรมของแหล่งกำเนิดเสีย (ลบ.ม.)	408.200 ลบ.ม.
(3) ปริมาณน้ำเสียที่เข้าระบบบำบัดน้ำเสีย (ลบ.ม.)	0.000 ลบ.ม.
(4) การระบายน้ำทิ้งจากระบบบำบัดน้ำเสีย	[X] ระบายทุกวัน [] ระบายบางวัน (ระบุจำนวนวันที่ระบาย)
	[] ไม่ระบายเลย

(5) ปริมาณสารเคมี หรือสารสัตกัมภาพที่ใช้

1. ปริมาณ หน่วย 0.000 กิโลกรัม

(6) การทำงานของระบบบำบัดน้ำเสีย	
ระบบบำบัดน้ำเสีย	[X] ปกติ [] ผิดปกติ
เครื่องสูบน้ำ	[X] ปกติ [] ผิดปกติ
ระบบเติมอากาศ	[X] ปกติ [] ผิดปกติ
เครื่องสูบลำกอน	[X] ปกติ [] ผิดปกติ

(7) ปริมาณตะกอนส่วนเกินที่เกิดขึ้นจากระบบบำบัดน้ำเสียที่ไม่กำจัด 0.00 กิโลกรัม

(8) ปัญหา อุปกรณ์ และแนวทางแก้ไข

- คำเตือน ๑. เจ้าของหรือผู้ครอบครองแหล่งกำเนิดเสีย ผู้ควบคุมระบบบำบัดน้ำเสีย หรือผู้จ้างให้บริการบำบัดน้ำเสียผู้ใดไม่ปฏิบัติตามข้อนี้ให้ถือว่าผิด หรือไม่ทำตามข้อกำหนด หรือปรับไม่เกินหนึ่งหมื่นบาท
๒. ผู้ควบคุมระบบบำบัดน้ำเสียหรือผู้จ้างให้บริการบำบัดน้ำเสียผู้ใดทำอันตรายหรือความเสียหายต่อความสงบเรียบร้อย หรือความเสียหายแก่ผู้อื่น หรือปรับไม่เกินหนึ่งแสนบาท หรือทั้งจำทั้งปรับตามมาตรา ๑๐๗

รายงานสรุปผลการทำงานของระบบบำบัดน้ำเสีย

ชื่อแหล่งกำเนิดเสีย : นิติบุคคลอาคารชุด ภูเก็ต สุทวิท 65

แหล่งกำเนิดเสีย ตั้งอยู่ที่ : 9

ซอย : สุขุมวิท 65

ถนน : สุขุมวิท

เขต/ตำบล : เขตวัฒนา

จังหวัด : กรุงเทพมหานคร

โทรศัพท์ : 023914400

มี : เป็นเจ้าของหรือผู้ครอบครองแหล่งกำเนิดเสีย

ประกอบกิจการประเภท : อาคารชุด

ประเภทย่อย : ประเภท ข ตั้ง 100 ห้องแคบ 500 จำนวนห้อง : 124

สังกัด : อื่นๆ

ใบอนุญาตเลขที่ (ถ้ามี) : 14/2553

ออกให้โดย : สำนักงานที่กรุงเทพมหานคร สาขาทะเลน้ำหน่ง หนตายุ :

ในการนี้ ขอรายงานสรุปผลการทำงานของระบบบำบัดน้ำเสีย ของแหล่งกำเนิดเสียสำหรับ เดือน ธันวาคม พ.ศ. 2567

ตามที่ได้นำมาพิจารณา 80 แห่งพระราชบัญญัติส่งเสริมและรักษาคุณภาพสิ่งแวดล้อมแห่งชาติ พ.ศ. 2535 ในฐานะ

ลงชื่อ นายชุติน ราชกุล ชื่นอน เจ้าของหรือผู้ครอบครองแหล่งกำเนิดเสีย

ลงชื่อ _____ ผู้ควบคุมระบบบำบัดน้ำเสีย

ใบอนุญาตเลขที่ _____

ออกให้โดย _____

ลงชื่อ _____ ผู้รับจ้างให้บริการบำบัดน้ำเสีย

ใบอนุญาตเลขที่ _____

ออกให้โดย _____

2. ข้อมูลเกี่ยวกับระบบน้ำเสีย และแหล่งรองรับน้ำทิ้ง

(1) ประเภท / ชนิดของระบบบำบัดน้ำเสีย

1. ระบบบำบัดน้ำเสียแบบแอคทีฟเต็ดสลัดจ์ (Activated Sludge Process)

ความสามารถในการบำบัดน้ำเสีย 0.00 ลบ.ม./วัน

(2) การทำงานของระบบบำบัดน้ำเสีย

[] แบบต่อเนื่อง

[X] แบบไม่ต่อเนื่อง (ระบุ) 18 ชม./วัน

[X] เครื่องสูบน้ำ

[X] ระบบเติมอากาศ

(3) อุปกรณ์และเครื่องมือที่ใช้ในระบบบำบัดน้ำเสีย

[] เครื่องกวน/ผสมน้ำเสีย

[X] เครื่องสูบลำกอน

[] อื่นๆ

[] อื่นๆ

[] อื่นๆ